

PRESSMEDDELANDE

Livsmedelsproducenterna räknar med ökad försäljningstillväxt

Sveriges fjärde största industrigren, livsmedelsföretagen, ser ljust på försäljningsutsikterna för andra halvåret 2009. Det visar *Li:s* konjunkturenkät för september månad. Det är en uppryckning i förhållande till årets första sex månader då försäljningstillväxten var blygsam. Samtidigt som försäljningsutsikterna ser ljusare ut dras industrin med ett för högt kostnadstryck, där löner och insatsvaror under en serie år ökat i snabb takt. Resultatet är ökande antal varsel och försiktigare investeringar, allt för att säkerställa framtida lönsamhet och överlevnad.

De svenska livsmedelsproducenterna uppger i *Li:s* konjunkturenkät att de räknar med tydlig försäljningstillväxt under andra halvåret 2009. Ett indexvärde på 68 är det högsta värdet som uppmätts i *Li:s* konjunkturbarometer där värde 50 motsvarar en oförändrad utveckling (se bild 1).

- Det är glädjande att det finns optimism kring försäljningen bland livsmedelsföretagen. Det senaste året har bjudit på en för branschen försiktigare utveckling och det är skönt om det nu kan bli bättre fart i produktionen” säger Agneta Dreber, VD på Livsmedelsföretagen, *Li*.

På exportmarknaden räknar dock företagen med en något svagare försäljningsutveckling (se bild 2). En starkare svensk krona och en vikande livsmedelskonsumtion inom EU är bidragande orsaker till denna försiktiga prognos.

Även om livsmedelsindustrin på många sätt klarat sig lindrigare än övrig svensk industri under det senaste årets konjunkturdratik, brottas branschen med flera strukturella utmaningar där för höga kostnader är en nyckelfaktor. Livsmedelsindustrin, som är en lågmarginalbransch, har inte mycket att laborera med om kostnadsökningarna överträffar egna prisökningar.

- Sviterna från tidigare år, med kostnadsökningar på allt från löner till insatsvaror, kräver nu sin tribut i form av ytterligare ökade varsel och försiktigare investeringar. På dessa punkter visar konjunkturenkäten inte på några positiva tongångar, säger Carl Eckerdal, chefekonom på *Li*.

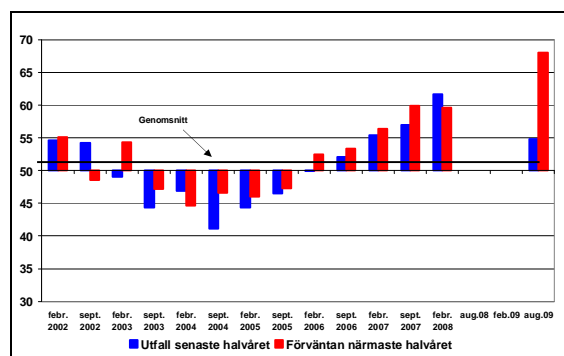


Bild 1. Livsmedelsindustrins utfall och prognos avseende försäljningen, mätt i fasta priser. Utfall och prognos för senaste/kommande 6 månader. Omsättningsviktat index. 50=oförändrad utveckling

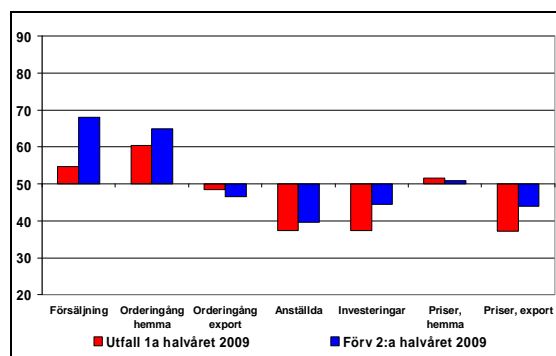


Bild 2. Livsmedelsindustrins utfall och prognos för framtiden gällande branschens verksamhet. Omsättningsviktat index. 50=oförändrad utveckling

För frågor avseende *Li:s* konjunkturberättelse vänligen kontakta chefekonom Carl Eckerdal, tel 08-762 6196 eller e-post carl.eckerdal@li.se.